

# ケラター アタッチメント

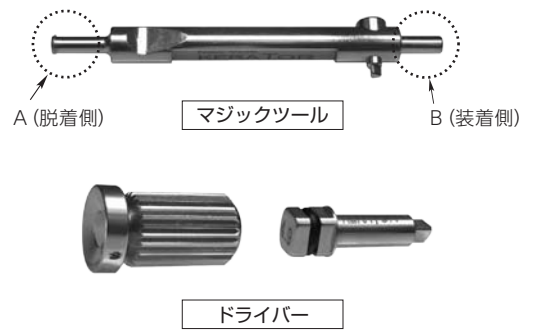
## ケラター アタッチメント



No.	品名
1	メール
2	メタルハウジング
3	スペーサー
4	メールキャップ (レッド)
5	メールキャップ (ブルー)
6	メールキャップ (ピンク)



## ケラター 専用取付け器具



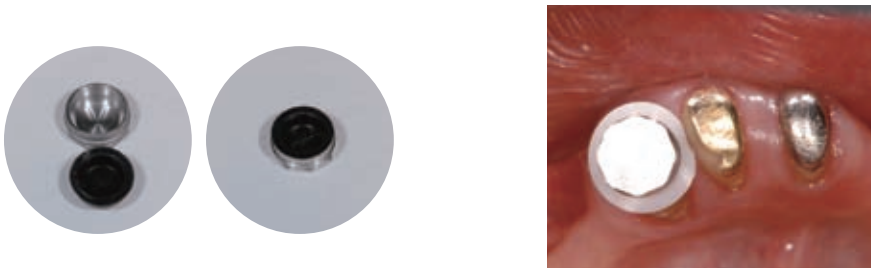
## ● 使用方法

### 1 メールの装着



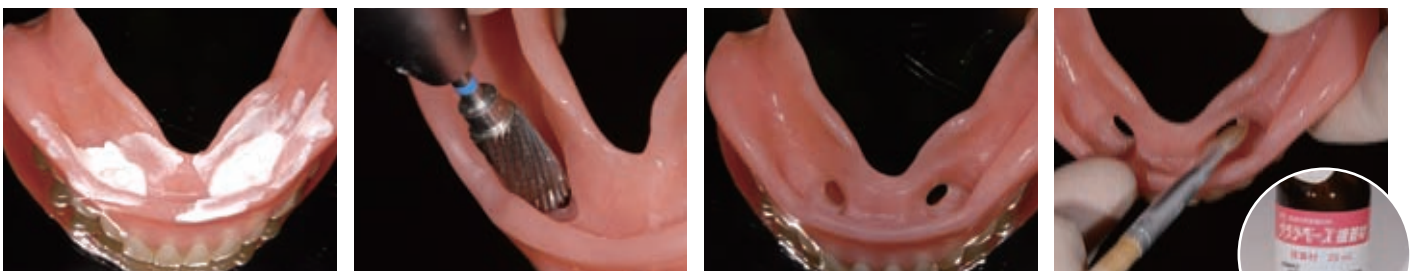
1. 根面板と同様の形成をして下さい。
2. メールを形成された歯牙にレジン系セメント等で確実に装着して下さい。(この時にメールのネジ部が歯質に接触しないようにして下さい。)

### 2 メタルハウジングの装着



1. ブラックキャップ (暫間使用) をメタルハウジングに装着 (別紙参照) して下さい。
2. メタルハウジングをメールにスペーサーを通した後接続し、歯肉・隣在歯に接触しないことを確認して下さい。

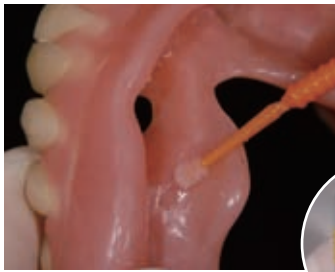
### 3 義歯の装着



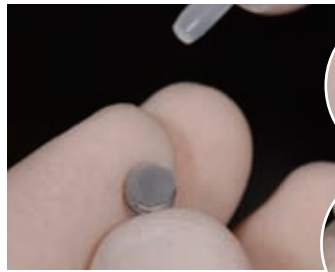
1. フィットチェッカー等でメタルハウジングの接触部分をご確認下さい。
2. ラウンドバー等を用いてケラターアタッチメントのスペースが確保できるように削除し、レジンのえき出孔を空けて下さい。
3. 削合完了。
4. レジンを接着する箇所にレジン接着材を塗布して下さい。



裏面につづく



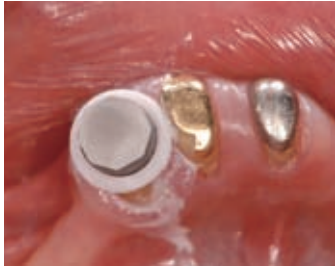
5. レジン接着しない箇所は流動パラフィン等を塗布して下さい。



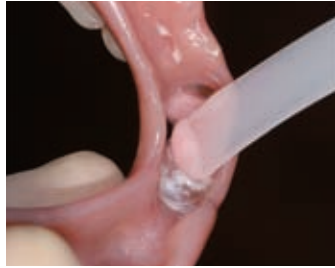
6. ハウジングのレジン接着部をサンドブラスター処理後、メタルプライマーで表面処理を行って下さい。



7. レジンが接着しないよう分離材を塗布して下さい。



8. メールにスペーサーを装着した後にハウジングを装着して下さい。



9. ハウジングと義歯との接着操作を行って下さい。(ハウジング表面には即時重合レジンで築盛し、義歯内面にはリベース材を入れて装着。)



10. スペーサーを外し、余剰レジンをトリミングして下さい。

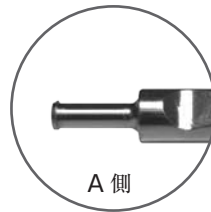


11. 義歯を口腔内に戻し、正しい位置に装着されたことを確認して下さい。



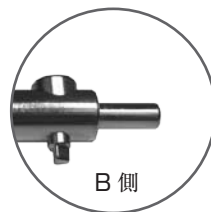
## 4 メールキャップの脱着方法・装着方法

### 脱着方法



・メールキャップを脱着する場合、マジックツール A 側の先端部を押し引き抜いて下さい。(A側の爪に引掛けて引き抜いて下さい。)

### 装着方法



・装着するメールキャップをメタルハウジングの上に被せ、マジックツール B 側の先端部で押込んで下さい。